

新生學校財團法人新生醫護管理專科學校

營繕工程作業程序

098.08.19 098年08月第二次行政會通過

102.03.26 102年03月第二次行政會議全文修正

(112.05.16 112年5月行政會議修正校名)

新生學校財團法人新生醫護管理專科學校(以下簡稱本校)為健全營繕作業制度，完善營繕品質，特訂定本作業程序。

本作業程序包含校舍新建、專案修繕和一般修繕等建設與維護工程。

校舍新建：由總務處依據中長期發展計畫相關單位提出需求，經校務會議通過，再陳報規劃書及建築預算，經校長核准後，報董事會通過，開始辦理招標興建作業（附圖一）。

四、專案修繕工程申請流程（附圖二）。

(一)由申請單位以簽提出修繕需求，經核可後營繕組會同專業技術人員至現場勘查確認狀況，若不符合將重新提出申請。

(二)符合則進行訪價上簽，經會計室審查預算，校長核可後回總務處辦理修繕工程。

五、一般修繕工程申請流程（附圖三）。

(一)各單位或教室使用人員進入學校網頁報修系統登錄報修（附表一），經營繕組或會同專業技術人員至現場勘查確認，若能自行維修當即完成修復，並交由申請人確認。

(二)若無法自行維修，將彙整申請委外維修進行訪價上簽，經會計室審查預算，校長核可後回總務處辦理委外維修。

六、本作業程序經行政會議通過，陳校長核定後公告實施，修正時亦同。



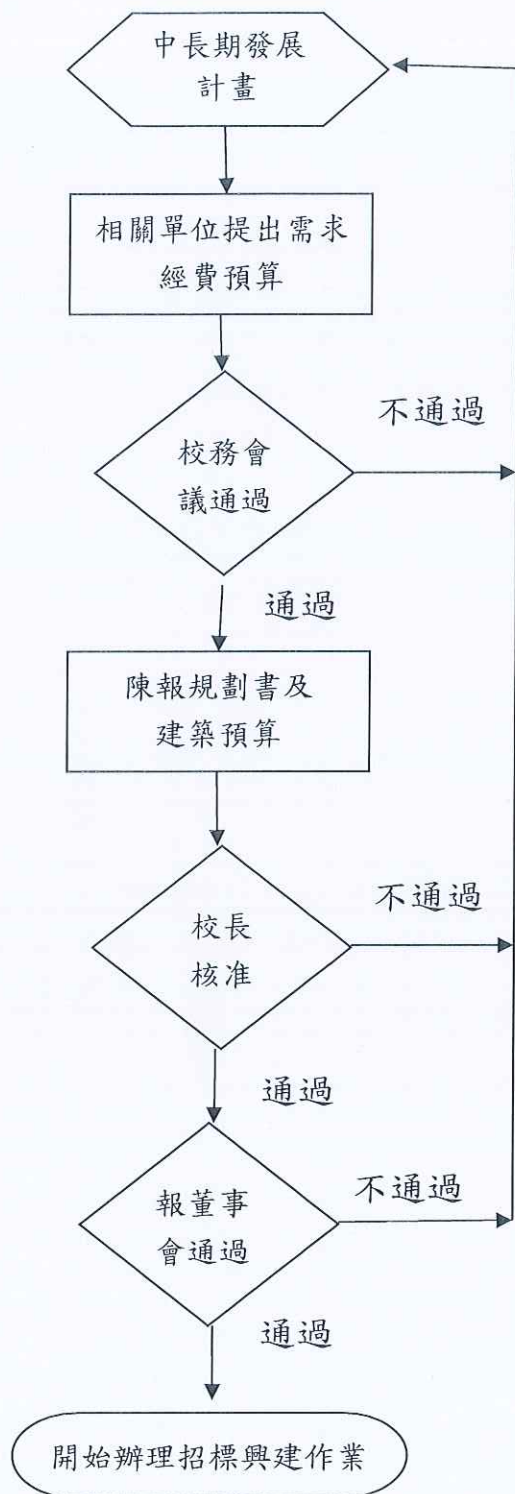
附圖一
校舍新建申請流程圖

責任單位
申請單位
總務處

作業流程

控管表單

- (一) 中長期發展計畫
- (二) 校務會議記錄
- (三) 簽



附圖二
專案修繕工程申請流程圖

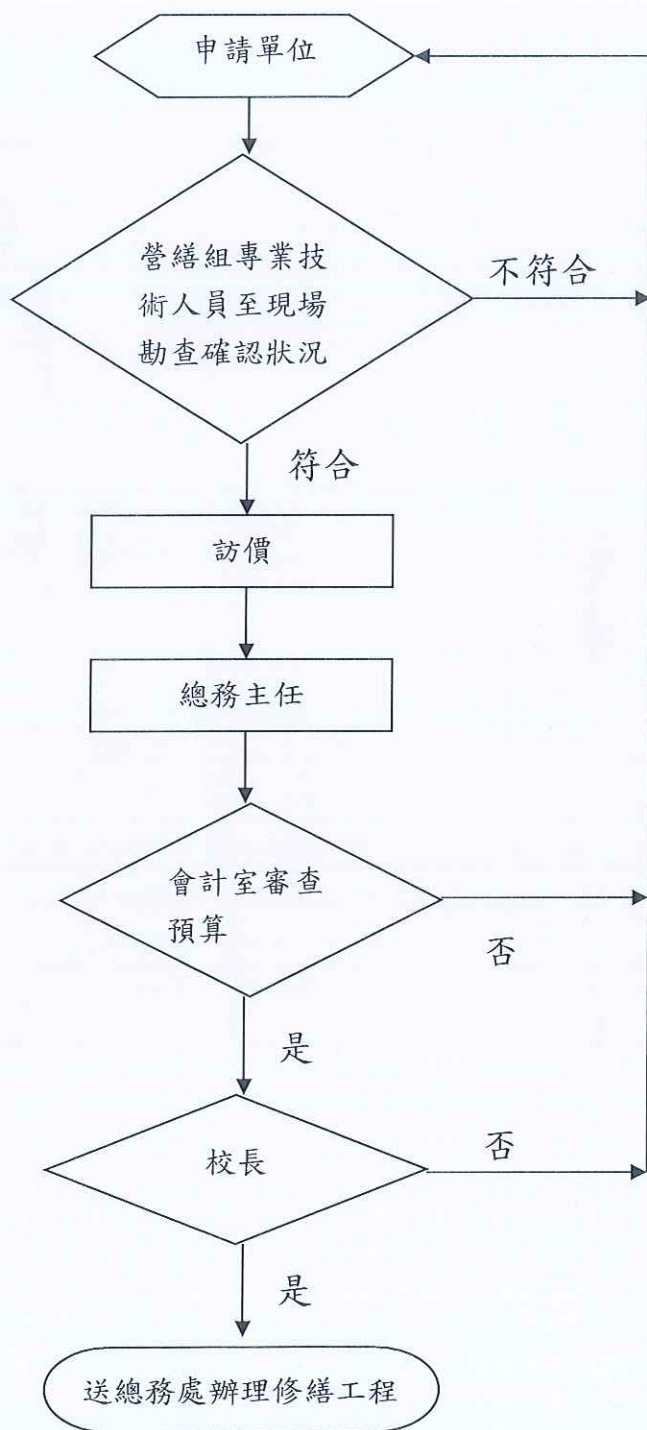
責任單位
申請單位
總務處
會計室

作業流程

控管表單

(一) 簽

(二) 修繕工程規格表



附圖三
一般修繕工程申請流程圖

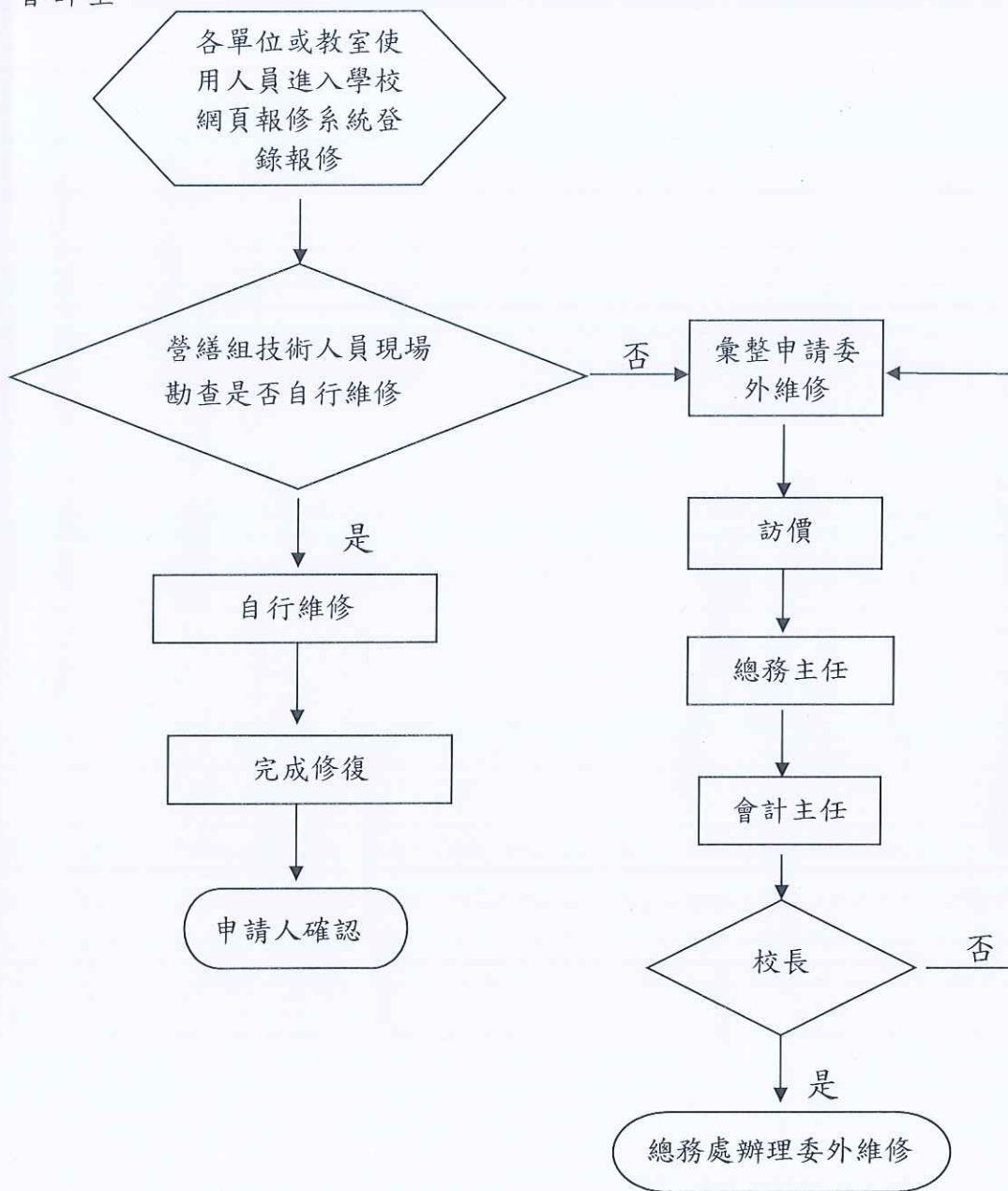
責任單位
申請單位
總務處
會計室

作業流程

控管表單

(一) 簽

(二) 網頁報修系統登錄



附表一

新生醫護管理專科學校 網路報修系統 - Windows Internet Explorer

http://10.168.1.166/fix/index.asp

檔案(F) 編輯(E) 檢視(V) 我的最愛(A) 工具(T) 說明(H)

This site has not been analyzed yet. Notify us

我的最愛: 總務處後台, EMUS, 報修系統, 資訊入口, Outlook, 電子公文, A二, Yahoo, 新生e日選, 電話095-000660, 電話監控

新生醫護管理專科學校 網路報修系統

校職員專用
學生專用

待修查看
維修紀錄

管理者登入

新生醫護管理專科學校 【教職員】修繕申請單

*申請單位:		
*姓名:		*電話或分機:
*修繕位於:	棟大樓的第 層樓	
*修繕地點:		
*修繕項目:		
*狀況描述:		
申請日期:	2013/1/22	

確定送出 清除重填

維修注意事項:
一、維修登記本內的欄位皆為必填, 請填寫確實。
二、維修單位請報修人填寫自己的班級。

開始 Main Console DVR316 - Windo... 梁建聲 - Outlook... 新生醫護管理專... 管繕工程作業程... 下午 02:40