

監視器操作範例

106.05.25 版

- ◆ **查看監視器畫面煩請登記，學生請先經師長同意，謝謝！**
- ◆ **建議**；先依位置圖找到大樓之樓層，查看可供查看監視器位置，其上標示有『組別-編號』，記下欲查看監視器『組別-編號』再查看回放影像。
- ◆ 牆面式多台監視器液晶螢幕中，有一台是主控螢幕可供操作回放或儲存等作業。螢幕上貼有監視器組別編號，每台液晶螢幕即為『一組』監視器，『每組』監視器有 16(或 8)個鏡頭，均由左至右、再由上往下循列編號。例如在位置圖上監視器標示「3-14」，即表示第 3 組 14 支監視器，餘請自行類推之。

(第 3 組鏡頭第 14 支監視器)

1	2	3	4
5	6	7	8
9	10	11	12
13	14	15	16

- ◆ 桌面下方裝有螢幕切換器，按選擇按鈕可選取要查看監視器組別，例如下圖選第 13 組(由左往右算)。按下後主控螢幕即切換到第 13 組監視器畫面。



甲式監視器 操作(電腦主機型)

(乙、丙、丁式監視器類似，自第 7 頁開始)

- ◆ 按鍵盤 ESC 鍵跳出帳號密碼，輸入帳號及密碼，(請由電算中心、總務處或教官室人員操作，帳號密碼須保密)出現如下登入後第一個畫面
- ◆ 下圖最左側”目前”為結束程式按鈕，請千萬不要按！



- ◆ 如上圖按選右側”PLAY”即出現下圖畫面，
- ◆ 螢幕下方現在變成可選擇回放查看之日期、時間及鏡頭
(鏡頭可複選，參上圖，鏡頭編號是先自左往右算、循橫列由上往下算)
- ◆ 最左側現在是”回放影像結束”的按鈕，與上圖按鈕不同請比較！



- ◆ 選好後再按右側 PLAY 鈕即可回放影像(本例選 2 個鏡頭)



(按 PLAY 鈕後稍等一下，出現播放中畫面如下圖)

- ◆ 在已開啟錄影回放畫面按下方點(下圖圈處) / 會出現一小排功能選項



- ◆ 按 “@” 會出現時間如下圖 (另請比較右側之回放影像，無功能表列!)



- ◆ 在上圖工具列上按“@”鈕後，日期及時間會出現，如下圖。
- ◆ 回放錄影畫面時，按▶鈕上方小圓點可加快放或放慢速度，也可直接拉畫面上方播放位置點，可快速調整想查看時間。此外也可以利用“@”右側按鈕，將所查看畫面放大以利查看！**其他按鈕功能儘量勿動用，建請謹慎操作！**



◆ **看到所要的畫面，建議請記下時間。(以利查找)**

◆ **欲存出影像或相片：**

在重新放影時按(參上圖)功能表最左方開口剪刀，會開始錄，結束時按第二支閉起來剪刀，最後再按第三個磁片圖存檔。**準備儲存空間夠大的隨身碟**，按右上角”_”將監視器縮至工作列，依一般電腦操作找到儲存設定路徑，將檔案複製出來。

(請往下先看完所有說明，再操作存出錄影檔動作，謝謝！)

**【剪輯錄影檔儲存位置，參考路徑為：
D\\Database\\(該日期資料夾)\\clip\\(檔案)】**

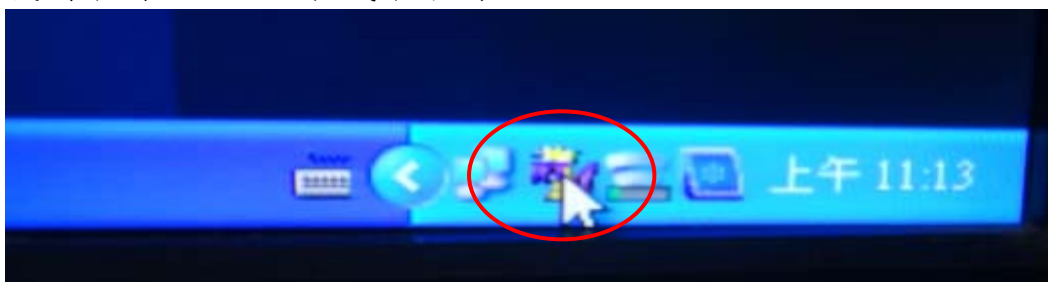
- ◆ 要**結束影像回放程式**，請先關掉回放畫面再按最左側鈕，會回到登入後的第一個畫面



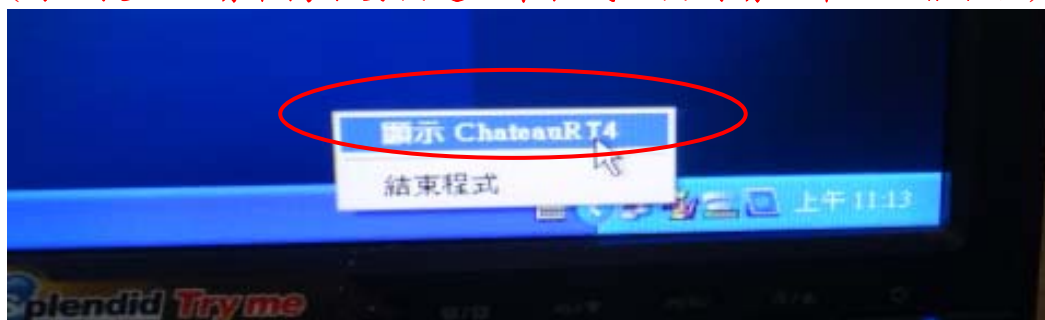
- ◆ 查詢完成不使用時，請參下圖右下方按”KEY”按鈕**登出**，即回原來錄影模式。**再次提醒此時左側為結束程式按鈕，千萬不要按！**
(不慎按到請立即通知電算中心或總務處！否則未錄影爾後找不到監視畫面由您負全部責任！)
- ◆ 此外在下圖畫面右下角”_”按左鍵可將監視器畫面縮小至工作列，此時即如同一般電腦操作，可進行儲存、查找檔案等功能。



- ◆ 監視器畫面縮小在工作列，當處理完成須重開啟監視器畫面時，請於工作列找到下圖之監視器程式縮小圖示。



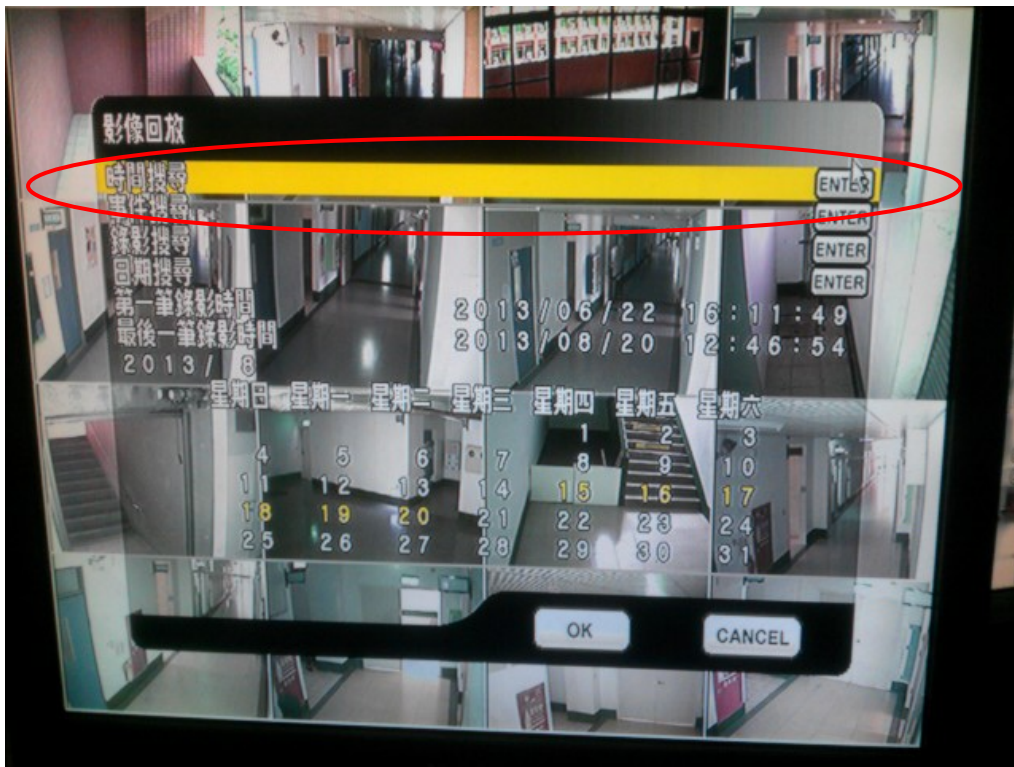
- ◆ 按選出現下圖畫面，再選「顯示...」即可回復監視器畫面
(再次提醒：請千萬不要按選結束程式，按到請立即反映報告！)



- **乙式監視器** 操作：(主機類似錄放影機)
- 切換監視器後若游標不出現或無法控制游標，請找到該組編號主機，將閒置滑鼠直接插入主機上 USB 槽操作。
- 游標移至畫面下方(或按滑鼠右鍵)會出現--『選單』/選擇--『影像回放』
- 正常錄影情況左上角會出現『排程錄影』字樣(錄影中)。



- /選擇『時間搜尋』，再按右側 ENTER 鈕



- 出現下圖畫面
- 輸入欲查看日期、時間
(游標移至欲調整日期或時間上，可利用滑鼠滾輪調整)
- 調整好日期、時間後，按 OK 即可回放。



- 左上角會出現“回放”，回放時間也在上方



- 回放時可選擇放影速度，可加快速度查看，**找到畫面時請記下時間**
- 欲存出影像或相片：(無空白隨身碟測試，煩請自行嘗試)
- 選單/選擇主機設定(或按遙控器 MENU 鍵，選主機設定後按 ENTER)

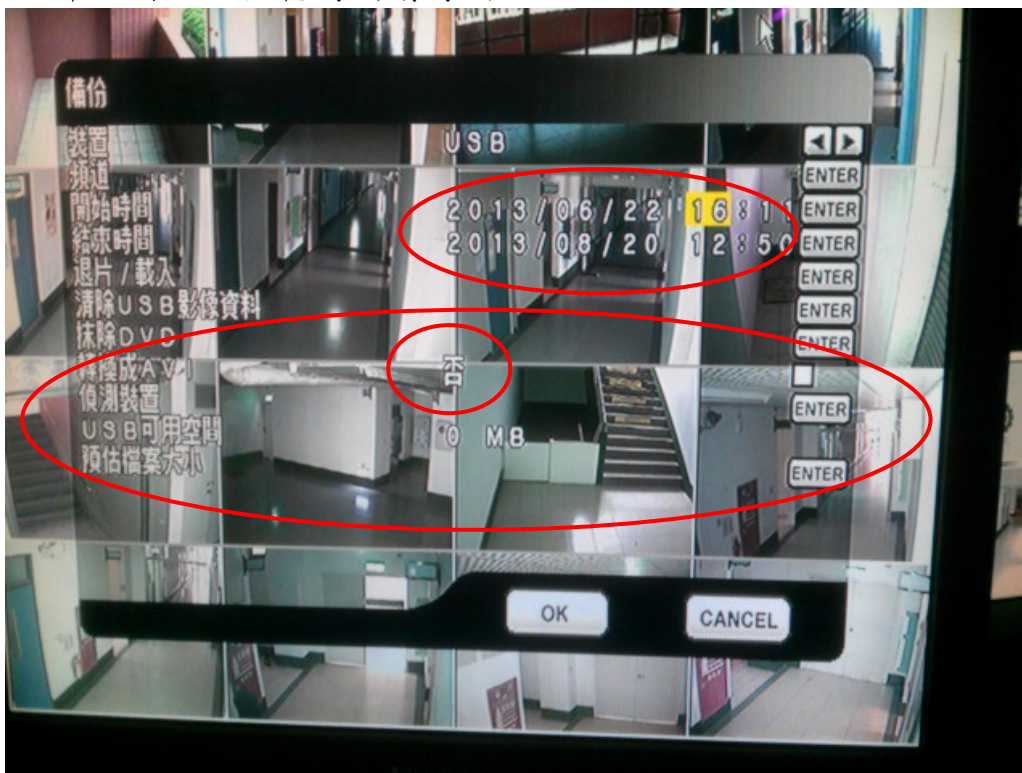


- 出現如下畫面，直接按最右選項--備份設定(或遙控器移方向鍵移至備份設定按 ENTER)

- 在監視錄影主機插入 USB 隨身碟(影像檔案很大，請預留足夠空間)



- 出現如下畫面，選擇備份開始及結束時間
- 倒數第 4 列轉換成 AVI 在右側方塊按選將『否』改為『是』。(備份影片才能看)
- 插入隨身碟按倒數第 3 列右方 ENTER 可偵測隨身碟容量大小。
- 按最下一列右方 ENTER 可預估備份檔案大小
- 按 OK 即可備份，很花時間請有耐心！



- 備份後自動跳出或按 CANCEL 回到主機設定畫面

- 在功能表外空白部份按左(或右)鍵即可關掉選單功能畫面 (或按遙控器 ESC 鍵跳出)(按左鍵不行，可試試右鍵)
- 操作完畢請注意檢查畫面左上角是否保持排程錄影狀況，以維持正常錄影。
有問題請通知電算中心或總務處。
- **丙、丁式監視器** 主機亦為類似錄放影機外觀，與乙式監視器類似，操作也大同小異！選單**功能表在上方，按右鍵會出現**



- 上圖左起第 3 個為回放按鈕，第 6 個為備份(需先插入容量足夠的 USB 隨身碟或行動硬碟)
- 選擇回放錄影檔案時，右下角會出現操作按鈕，右起第 1 按鈕向前播放速度加快，自 X2~X64 倍，右起第 2 按鈕為一張一張移動，相當於暫停功能，右起第 3、4 按鈕為播放及停止，按停止跳出回放狀況。
- 最左側為畫面照相(需先插入 USB 隨身碟或行動硬碟)。

